
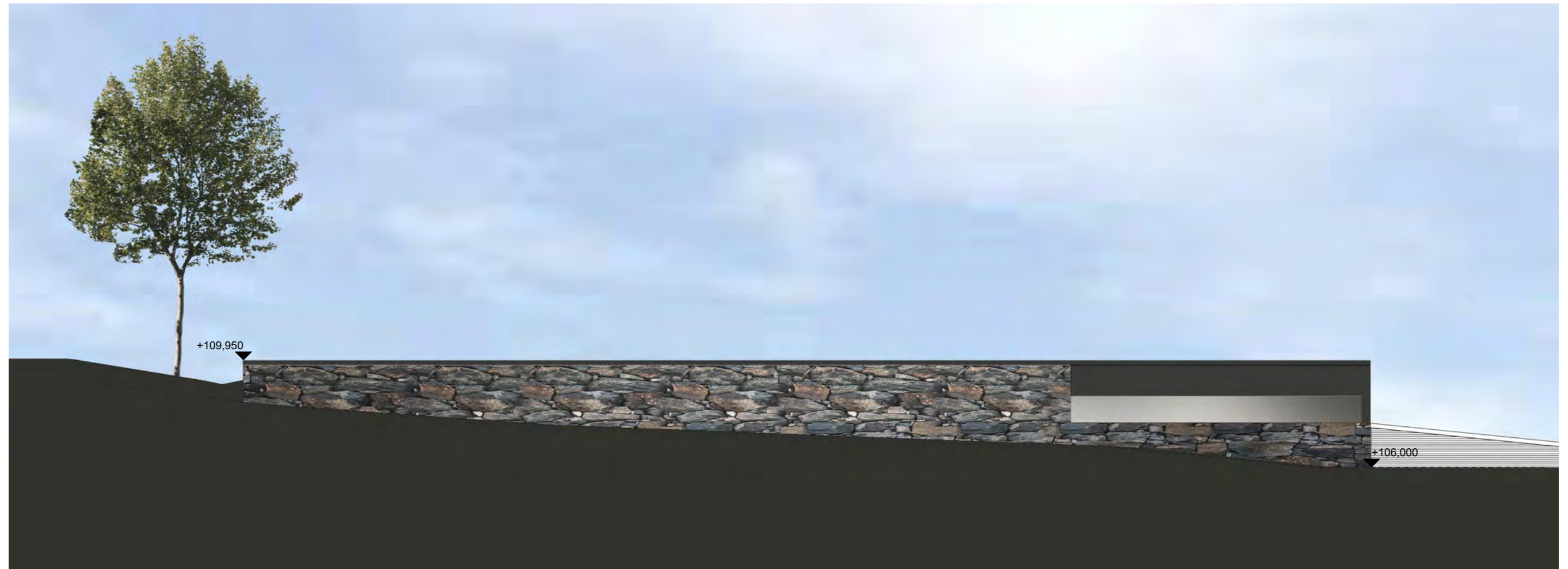


| VIITESUUNNITELMA | kem ² |
|---------------------|------------------|
| Urheiluhalli | 2500 |
| Kalliolan laajennus | 1200 |
| Majalan laajennus | 1200 |
| Sauna | 300 |
| Varasto | 50 |
| Yhteensä | 5250 |

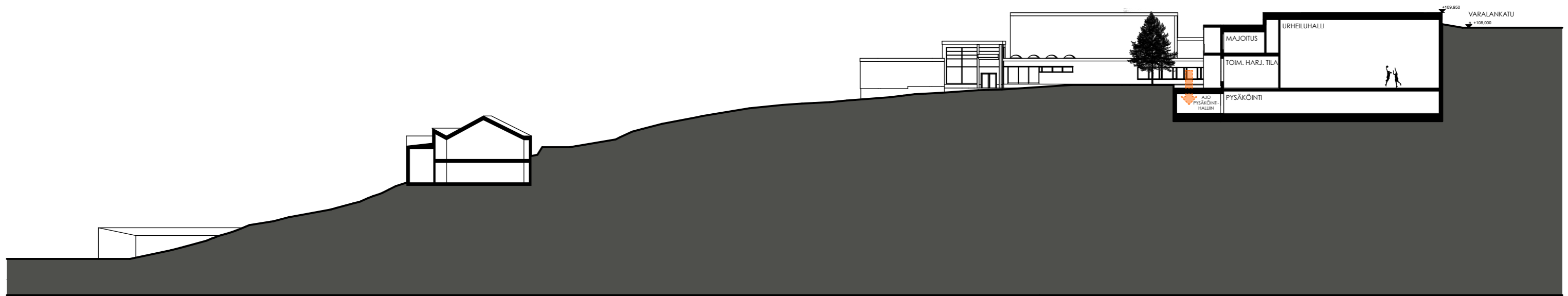
| Urheiluhalli | | | |
|---------------|----------------------------------|---|----------------------|
| Sijoiuskerros | Vyöhykkeen nimi | Väri | Ala |
| Pysäköinti | JUOKSUSUORA 2X1,22 |  | 175 |
| 1. Kerros | AULA |  | 128 |
| 1. Kerros | KÄYTÄVÄ |  | 35 |
| 1. Kerros | PH |  | 28 |
| 1. Kerros | PKH |  | 56 |
| 1. Kerros | PORRASH |  | 24 |
| 1. Kerros | Siiv. |  | 3 |
| 1. Kerros | TOIMINNALLISEN HARJOITTELUN TILA |  | 330 |
| 1. Kerros | URHEILUHALLI |  | 654 |
| 1. Kerros | VARASTO |  | 92 |
| 1. Kerros | WC |  | 22 |
| 2. Kerros | AULA |  | 45 |
| 2. Kerros | IV-kh |  | 47 |
| 2. Kerros | KÄYTÄVÄ |  | 62 |
| 2. Kerros | MAJOITUS |  | 164 |
| 2. Kerros | PORRASH |  | 17 |
| 2. Kerros | VARASTO |  | 40 |
| 2. Kerros | WC |  | 36 |
| 2. Kerros | YLEISSALI |  | 274 |
| | | | 2 232 m ² |

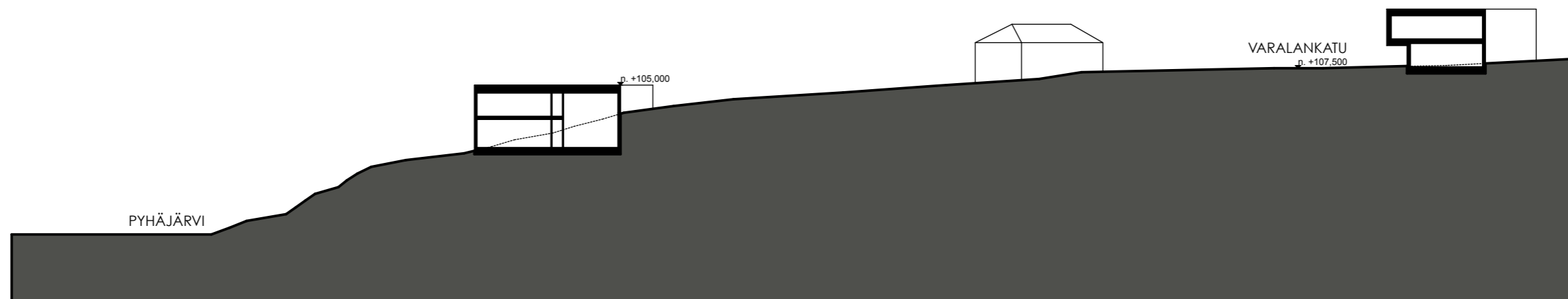




















URHEILUHALLI KADULTA Havainnekuva - JÄLKEEN 7.8.2019









laajennuksen sijainti











